

Viewing ahead

TopKapi

vision



SCADA Software
Process Control
& Monitoring



Control - Alarms - Trends - Logs - Historics - Mimics - Control - Alarms - Trends - Logs - Historics - Mimics - Control - Alarms - Trends - Logs - Historics - Mimics - Control - Alarms - Trends - Logs - Historics - Mimics

Control - Alarms - Trends - Logs - Historics - Mimics - Control - Alarms - Trends - Logs - Historics - Mimics - Control - Alarms - Trends - Logs - Historics - Mimics - Control - Alarms - Trends - Logs - Historics - Mimics

Viewing ahead

TopKapi

vision

监控

生产能力的促进者

How can you respond promptly to gain performance?

How can you ensure control over your process at all times?

How can you have real-time access to all the information on your industrial facility?

TOPKAPI 是一个真正的生产能力促进者，它处理过程信息的过人能力，令你更专注于优先程序，能更完美的执行你的生产运行策略。

精益求精及可持续发展

二十多年的持续创新，AREAL 不断完善 TOPKAPI 软件，高速的运算能力，可靠的稳定性以及方便学习及改进等特点，使它成为全世界最先进的工业 SCADA 软件之一。

数以万计套件 TOPKAPI 已在世界范围内安装，TOPKAPI 被操作者及工程师广泛应用，和被自动化专家所称道。

TOPKAPI 应用于 Windows 系统上，它延展了现今流行的概念，提供给使用者从而组合监控于环球企业信息处理链的方法：分享数据库，MES 及 ERP 系统，网上存取等等。

Sylvain Starck，AREAL 开发经理，解释道：TOPKAPI 所增加的功能不止是在电脑屏幕上，并且用户在使用过程中，TOPKAPI 的超级稳定性，确保了能量控制，使用功能和运作流程都是无缝地。

重点

TOPKAPI 提供高质量的图像及编程接口（SOFTLINK 概念），它的服务器 / 客户端和冗余机制，及远程通讯管理被广泛赞扬。

TOPKAPI 的计算能力及内置功能，它能在建立应用程序时，由简单的参数设置来代替劳时的编程。

解决方案

TOPKAPI 软件系列所提供的解决方案能满足所有使用者的要求，从基本的工作室控制图像显示到冗余应用及控制大量相连结的网络结构。

- 与本地或远程控制器及组件通讯
- 警报及错误处理
- 运算及数据模式化
- 记录事件及测量
- 图像编辑
- 本地及远程操作站点



模仿画面

- 内置编辑器
- 多重窗口
- 在线设置
- 面向对象
- 对象图书馆及继承性
- 同时执行多项应用
- FACEPLATE 物件面版
- 真彩色 (24 bits) 动画化
- 256 层, 透视管理及操作锁定
- 高级变焦特性 - Panning - Decluttering

警报 - 事件

- 在线建立及更改: 选择, 显示
- 模式: 显示错误, 记录, 常数
- 强劲的总结功能
- 支持多条件过滤选择, 基于 DBMS 的引擎
- 汇集分布式数据从多个服务器站点

实时数据库

- 采集
- 报表
- 用基本的公式计算 - 不用编程
- 超过 150 个计算功能和系统功能
- 超凡的计算表现 - 预先编辑过程
- 警报及归档管理
- 完全可设定性报告, HTML 支持, 传真及电邮发送
- 连结至数据库

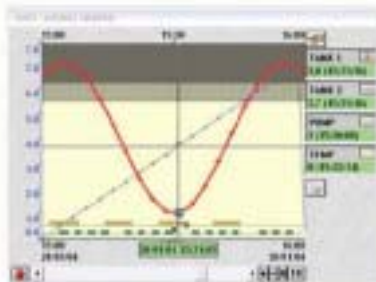
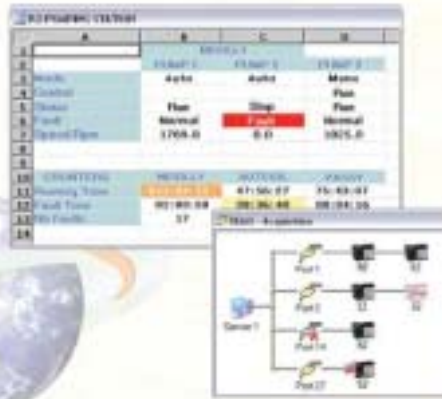
设置

有效的集成

- 简单及直观的设置, 所有人皆可存取
- 在线设置
- SOFTLINK, 由 AREAL 创立的独有概念:
 - 独特自动化数据库
 - 自我设定
 - 减省开发及测试成本
 - 动化的应用参数设定
 - 特别定制的界面
- 离线应用仿真器

趋势图像

- 集成 综合概要图
- 存取表现
- 易于操作: 在线无接口的设定及修改
- 变焦, 比较等等



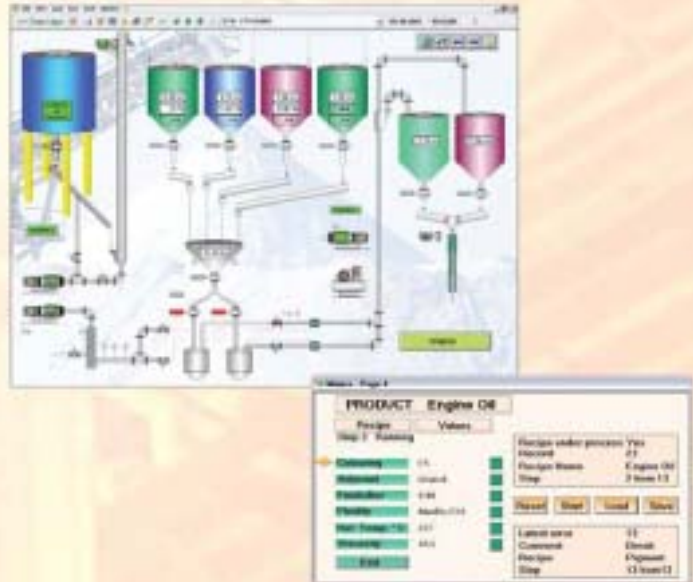
菜单

TOPKAPI 不需应用其它软件来处理菜单或任何联系处理一系列的生产数据

- 特性组 (组合化)
- 操作次序
- 一系列的步骤及序期
- 批量处理

TOPKAPI 在下列的应用，不需复杂的编程语句

- 输入及记录菜单参数
- 内置分离功能元素 (次菜单)
- 输送生产指令到控制器
- 收集及记录生产数据 (可追性)
- 使用 SFC 控制程序工作



远程警报通报

在没有本地操作员的情况下，此模块可发送警报给远程操作人员。

操作员可得以确认呼应循环，从而操作员遥距检视及指示或到达现场。

日程表控制时序，更换，废除及警报的相应程序。

在 TOPKAPI 上全集成的“随时呼叫”功能能提供简易的设定及保养，不需用户重复数据输入或更改等工作。

所有数据的跟踪传送讯息是可经 TOPKAPI 存取。



报表

生产报告，整全设备效能，步伐，质素监控及目标，有效性及错误，操作时间，启动次数，保养等等。

在 TOPKAPI，不需编程或测试很多计算器，由监控纪录即可产生总括计算及转移结果到 EXCEL，HTML 或其它工具。极方便使用，它可使你把集中力放在表达及分析数据。

梗概功能，时间及事件计算，平均，最小，最大，组合及差别。自动整合跨越你选择的时段：由小时到年份，时距，有效期等等。




远程管理


对于 RTUs 或通信设备 (电话网，移动电话网或者互联网)，TOPKAPI 不需特别设定能处理来源上的“时印”数据，能够透明地实时提取。



远程管理功能可以完美地配合调制解调器的内置管理程序，阶段性连接和自我设定能力。


结构



服务器端 (存取, 处理, 操作员接口) 


客户端 (显示及控制连接至服务器)


永久客户端 


临时客户端 (可下载)  


网络服务器 

Internet Explorer - 临时客户  

终端站服务 - 临时客户 

冗余 

工作站控制版面 

远程管理 - 主控站 

网络

数据完全由服务器提供及处理。更改应用不会影响其它站台 (客户, 网络服务器...)
TOPKAPI 客户站可非常简便地登入服务器。它可适用于所有网络, 并支持 PSTN 或 GSM 连接。

其百分百的 TCP-IP 的兼容性, TOPKAPI 能够无缝融入到公司的整个架构系统, 例如: IT, 生产, MES, ERP...

冗余

- 完全组合, 减省参数设定
- 动热转换
- 分布式处理
- 完整单独性的数据, 纪录, 内容, 内部变量, 确认性等等。

Webserv

动画图像应用于网页, 监控或传统的平台。

- 装置只需在几分钟内完成, 不会影响基本应用
- 实施不需要网络技能 (网络专家只需提供意见在架构及保安)
- 全兼容所有 TOPKAPI 版本



开放式连接



应用

制造业：生产，传送，装卸

食品业：装卸，储存，处理，记录，冷链物流

水供应和水处理：生产可饮用水，污水处理站，水泵，远程监测和遥测

冶金化工：制造，存储，传送，装卸

基础设施-运输：河道导航，火车，地铁，机场，行李运送，空运与海运导航指向标，高速公路，远程管理，灯光，起重

能源：

生产：暖气，核能；水力，风力发电，电力传输与控制

消耗：监控，分析，总结，流溢

楼宇：技术管理，HVAC，火灾探测，出入控制，水，电梯，能源，灯光，远程管理

政府机关，医院，酒店：建筑，开水房，公共照明，水管道，垃圾管理

环境：空气和水质量管理，水文，地质数据采集

要求特性

硬件

使用 WINDOWS 的传统 PC

通信

上百种通信协议可由以太网，TCP/IP，RS232-422-485 和调制解调器等实现通信，同时 TOPKAPI 支持 MODBUS,OPC，DLL,DDE 等

开发

- 开发平台共享。因此开发平台可以被同时安装到开发端和运行端而不用支付其他的认证 licence
- 通过 SOFTLINK 来动态连接开发和配置
- 从 64 点到无限点
- 具有编写通信驱动的能力



TopKapi
vision



<http://www.areal.fr>
email: areal@areal.fr

**Region
PARISIENNE**

AREAL
16, av Jean Moulin
77176 SAVIGNY LE TEMPLE
FRANCE
Tel: +33 1 60 63 07 52
Fax: +33 1 64 41 90 15

**Region
EST**

AREAL
41, rue Principale
57450 THEDING
FRANCE
Tel: +33 3 87 29 13 10
Fax: +33 3 87 89 58 57