

TOPKAPI 的 **WEBSERV 模块** 能够使从 **TopKapi vision** 应用程序中生成的数据，通过互联网、企业内网或简单的电话线连接来读取，既从网页上读取：

- ▶ 模拟画面和趋势图
- ▶ 实时数据
- ▶ 警报和日志文件
- ▶ 报表

使用标准的网络浏览器就可以获得数据（参见“详细特性”部分），不需要在显示数据的计算机上安装专门的软件（插件等）。

早在 **Web 2.0/Ajax** 的原理和技术流行之前就得到了应用，**Web serv** 可以保证最佳性能的动画更新。

由于采用了预先配置的 **Active-X** 组件，**WEBSERV** 可以更方便地访问全部监控数据，只需进行少量的配置并且无需书写任何代码。

用户无需修改或设计 **TopKapi** 在网络上的发布的应用程序。

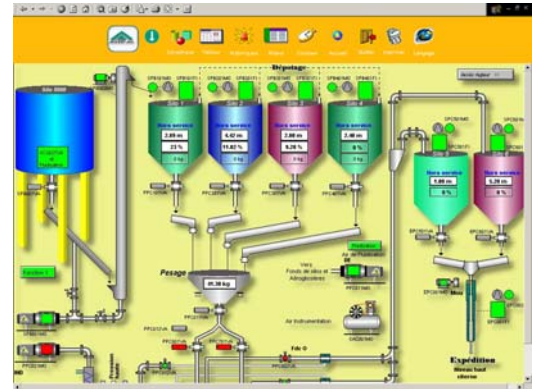
除了 **WEBSERV** 创建的、随时可用的网站外，基本功能也为处理数据提供了完全的访问；这些功能提供了使用上的灵活性，用户可以执行定制开发来满足自己的要求。

作为处理设备和外部网络之间的网关，**WEBSERV** 提供了保证进程安全的关键功能。

### 模拟画面和趋势图

无需任何开发或定制，**WEBSERV** 就可以显示 **TOPKAPI** 的图形屏幕（模拟和图表趋势）。图片和动画项目的显示尺寸与 **TOPKAPI** 服务器工作站上的一样。通过启用 **PUSH** 模式可以自动更新页面。对远程控制的访问权限（如未禁止）服从于连接权限和单独控制权限。

修改监控应用程序时，无需对 **Web serv** 应用程序作任何改动：显示网页时，改动会自动生效。



### 实时数据

Objet	Statut	Marche	Appret	Cyclisme
1	COMMANDES	COMMISSION	ETATS	COMMISSION
2	Etat	100	Etat	06
3	Consommé	80%	PlanSigue	11/03/07 15:11:18
4	CONTROLE AFFELES	TRITE		
6	Etat	800	200	LEADON
7		CONTROLE Normal	Lecture	TRACIAL
			Index	TRACE
9	200V			Mesure Date
				Etat

无需编程，提供对数据库实时数据的直接访问。“数据表” **Active-X** 组件全局提供监控程序上显示的数据。

如果使用的是低带宽的通讯器材，图片的显示会非常慢（例如智能手机等），此时这种显示和控制模式就特别有用。只有指定的表单可用，而且使用了密码，以便限制对数据的访问。

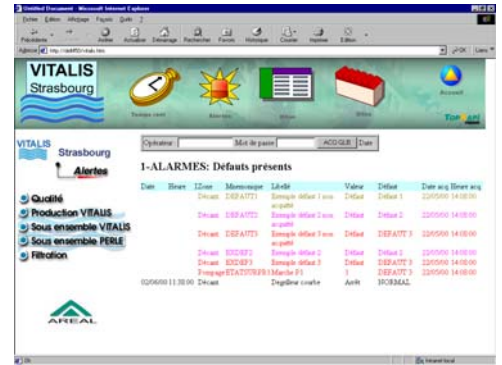
当需要修改本地监控应用程序时，无需在 **WEBSERV** 中进行任何修改。当浏览页面时本地修改会自动生效。

对远程控制的访问服从于显示权限和个人远程控制权限。

## 警报和日志文件

与实时数据的一样，当警报和日志文件视图出现在监控计算机上时，对它们的访问取决于显示数据的 Active-X 组件；无需修改 WEBSERV 应用程序，对 TOPKAPI 应用程序的修改会自动生效。

只需在视图线上点击一下鼠标既可以确认故障；确认通常可以被认为无效，或者取决于显示权限及个人控制权限。



## 报表

可以使用预先设计的操作员界面访问 TOPKAPI 概要，无需进行编程。

通过简易的超文本链接可以方便地访问报告、概要和其他任何文件。

WEBSERV 中带有一些示例，可以帮助用户创建自己的数据访问应用程序。

## 安全

### 网络连接

通过设置服务器端的全局系统参数和远程访问参数，可以定义哪些计算机可以连接到网络。

### WEBSERV

WEBSERV 在 TOPKAPI Vision 应用程序和外部网络间起到防火墙的作用。通过 WEBSERV 可以将对 TOPKAPI Vision 应用程序执行的控制严格限制在 WEBSERV 中设定的范围内。另一方面，TOPKAPI Vision 的应用程序直接访问对于远程用户是**不共享的**：数据只能通过 TOPKAPI 和 WEBSERV 间的**专用通道**获取（FTP 系统 通道端口被关闭）。

这一通道负责处理包括文件访问在内的全部数据交换。

避免使用系统通道（例如磁盘共享或 FTP 服务器，这些都是黑客的首选目标）可以提供良好的安全保护以防止入侵。

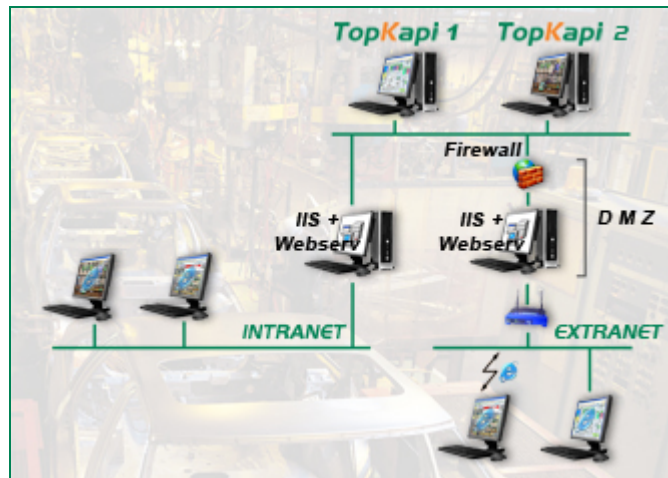
### 访问权限限制

对用户访问权限进行简单配置可以保护每个页面的访问权限（模拟、趋势、警报、日志、实时数据、报表等）。用户需要在主页上确定自己的身份，而且只能访问经过授权的页面。

### TOPKAPI VISION

为了改善安全性，可以彻底禁用控制访问（远程控制、定点值、确认等）。如果不这样，控制将会提交给上面提到的 TOPKAPI 访问权限（用户名和密码）。

## 架构示例



## 详细特性

WEBSERV 可以安装在具有 TOPKAPI Vision 许可证的计算机上，也可以安装到独立的计算机上。WEBSERV 可以作为数据服务器，为一个或多个 TOPKAPI Vision 应用程序、本地应用程序或连接到 TCP-IP 网络计算机上的应用程序提供服务。

WEBSERV 没有版权保护，访问权限由 TOPKAPI 服务器工作站提供，该工作站必须启用 Web 服务。

## Web客户端

客户端工作站上需要安装与 HTML 4.01<sup>(1)</sup> 兼容的网络浏览器。

可以使用 PDA 或智能手机等移动设备。这些设备可以使用图形或文本显示模式。建议在低带宽的情况下采用文本模式。

(1) 更多详细信息请访问 [www.w3.org](http://www.w3.org)。